

RECORDING, DOCUMENTATION & VISUALIZATION of ARCHAEOLOGICAL INFORMATION

Data Bases /GIS / Maps

The screenshot shows the ArcMap interface with a map of archaeological sites. The legend on the left lists various features: monuments (red dots), Hellenistic-Roman Port (pink line), 4th century A.D. according (green line), odiko_1784_3708 (yellow line), ym_walls_ancient (purple line), and Comments (various colors). The attribute table for 'monuments' is open, showing a list of records with their IDs, shapes, and names in Greek and English.

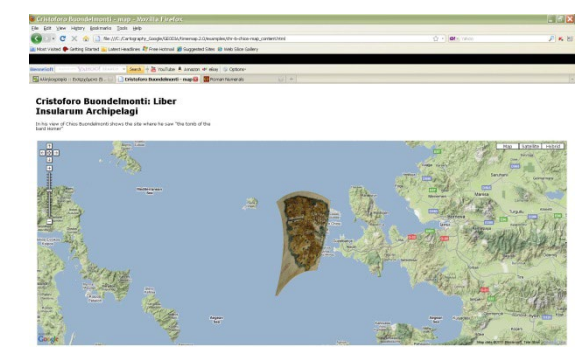
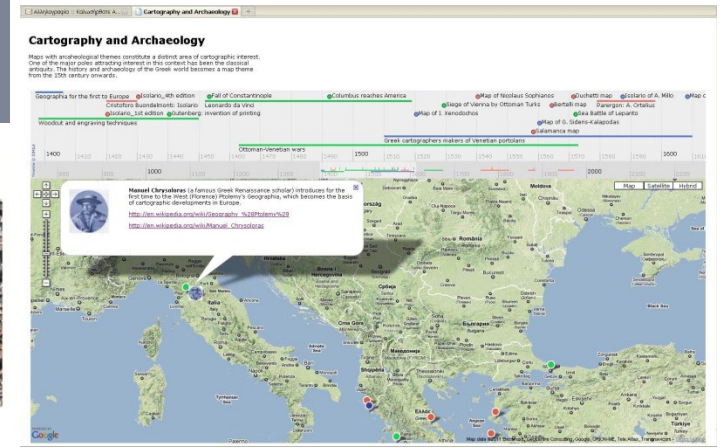
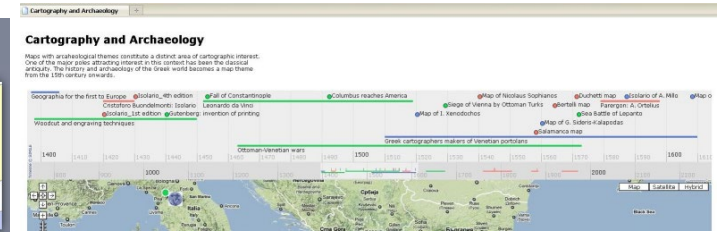
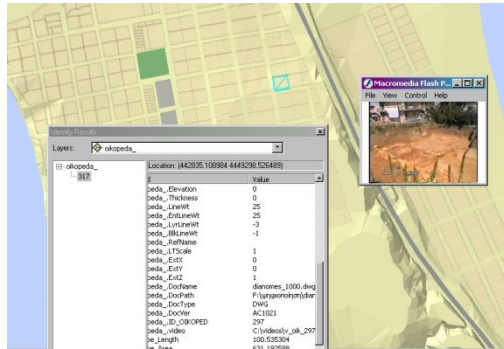
FID	Shape	Id	Όνομα_αρχ	Όνομα
0	Point	0	Σαραπειό	Sarapeio
1	Point	0	Ρωμαϊκός ναός	Roman temple
2	Point	0	Αρχαίος δρόμος	Ancient road
3	Point	0	Ρωμαϊκό λουτρό	Roman bath
4	Point	0	Μέρος κρυπτής στοάς	Part of Cryptoportico
5	Point	0	Διοικητικό κέντρο	Administrative center
6	Point	0	Βιβλιοθήκη ή ρωμαϊκός ναός	Library or roman tem
7	Point	0	Οικία ελληνιστικών - ρωμαϊκ	Hellenistic - Roman
8	Point	0	Στόα των Ειδώλων	Las Incantadas
9	Point	0	Κεντρικός αναδασμός	Fountain

This block contains three smaller screenshots of the ArcMap interface. The top screenshot shows a detailed view of a site with a legend on the right listing layers like 'monuments', 'Hellenistic-Roma...', '4th century A.D.', 'odiko_1784_3708', 'ym_walls_ancient', and 'Comments'. The middle screenshot shows a 'Top-most layers' dialog box with a table of field values for a specific feature. The bottom screenshot shows a legend for a different layer, listing 'Red: Ban...', 'Green: Ban...', 'Blue: Ban...', and 'Virt_1.tif'.

Information for the specialists but also education for the general public

RECORDING, DOCUMENTATION & VISUALIZATION of ARCHAEOLOGICAL INFORMATION

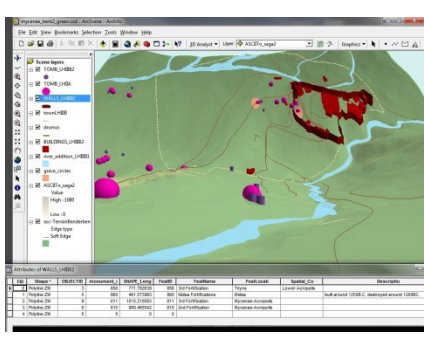
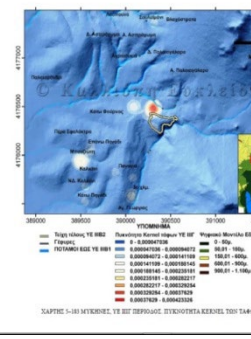
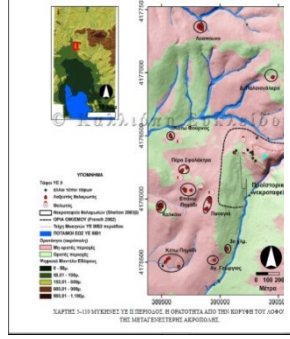
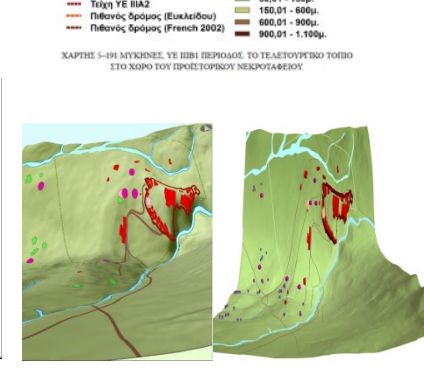
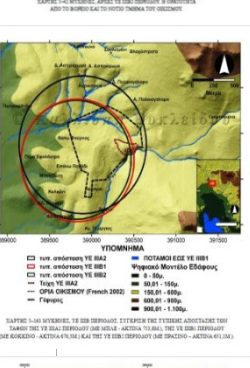
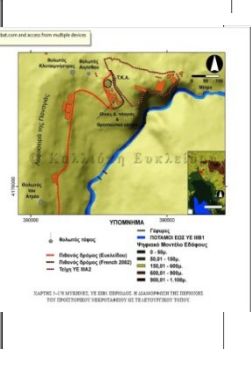
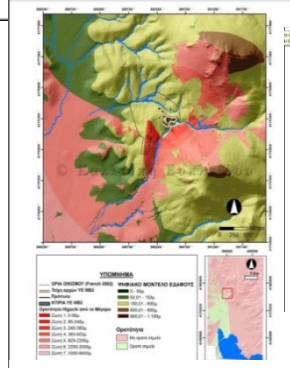
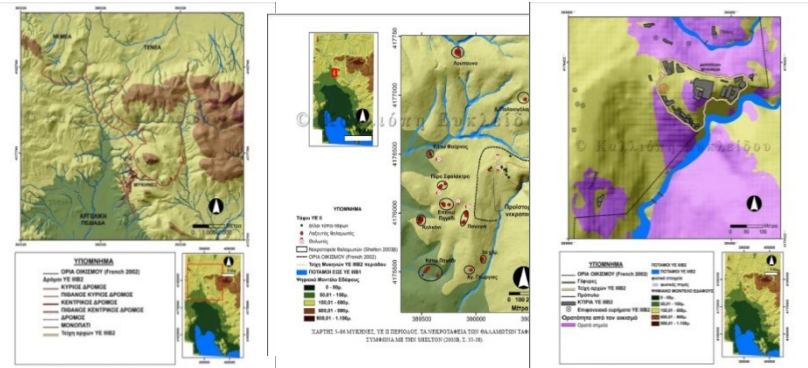
Data Bases /GIS / Maps



Information for the specialists but also education for the general public

RECORDING, DOCUMENTATION & VISUALIZATION of ARCHAEOLOGICAL INFORMATION

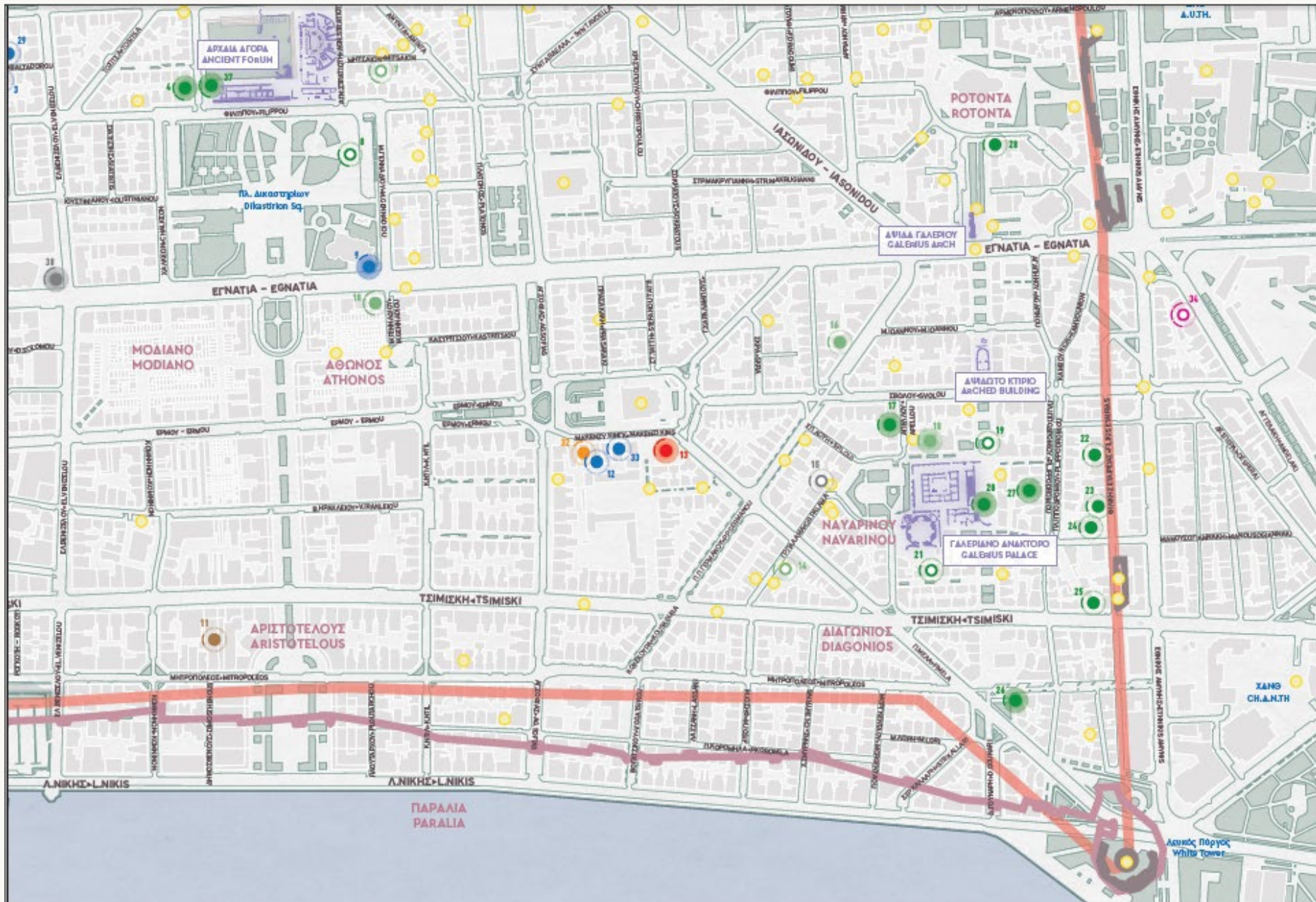
Data Bases /GIS / Maps



Information for the specialists but also education for the general public

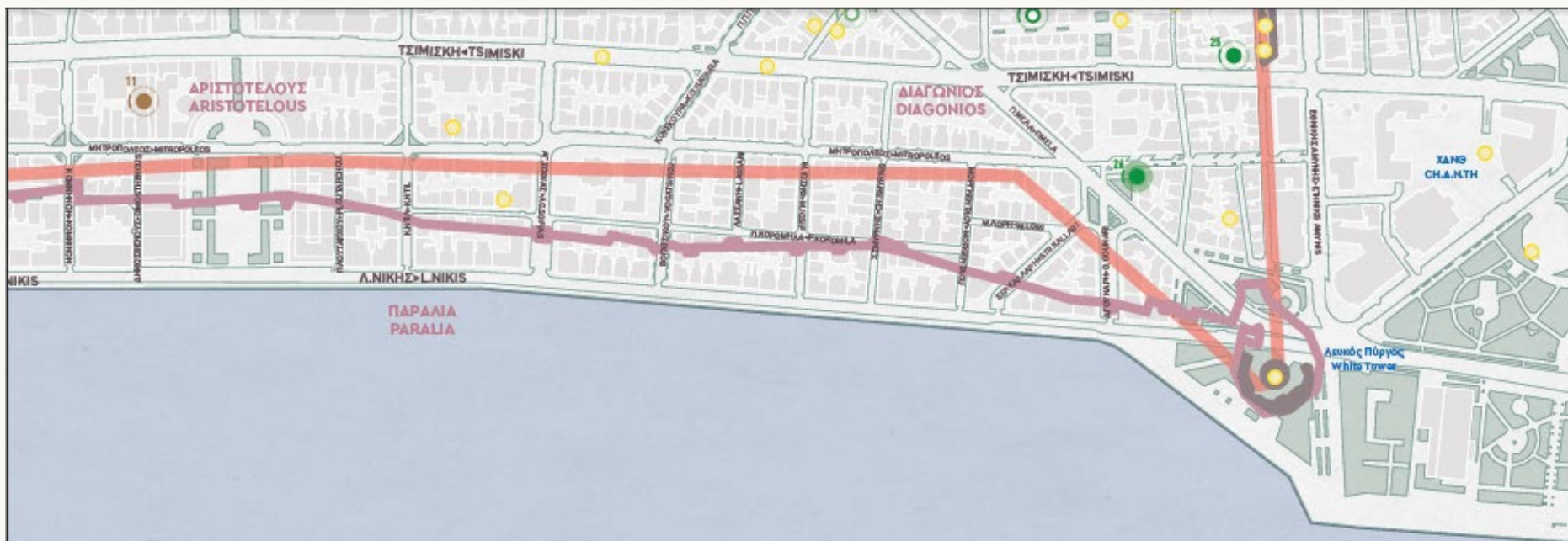
ARCHAEOLOGICAL MAP OF THESSALONIKI

Paper map (fragment)



ARCHAEOLOGICAL MAP OF THESSALONIKI

Paper map (fragment)



ΥΠΟΜΝΗΜΑ – LEGEND

ΕΙΔΟΣ – TYPE

- Κύρια Δημόσια Buildings Public
- Κύρια Ιδιωτικά Buildings Private
- Κύρια Κατάλοιπα Buildings Remains
- Τομές Burials
- Δρόμοι Roads
- Χρήνη/Λουτρό Fountain/Bath
- Ιερό/Ναός Sanctuary/Temple
- Αγωγός Duct
- Τείχος Walls

ΧΡΟΝΟΛΟΓΗΣΗ – DATING

- ΥΠΕΤΗΡΑ ΑΡΧΑΙΟΤΗΤΑ (324–565 μ.Χ.)
LATE ANTIQUITY (324–565 A.D.)
- ΡΩΜΑΪΚΗ (146 π.Χ.–324 μ.Χ.)
ROMAN (146 B.C.–324 A.D.)
- ΕΛΛΗΝΙΣΤΙΚΗ (336–146 π.Χ.)
HELLENISTIC (336–146 B.C.)
- ΜΕΣΟΛΙΘΙΚΗ (6500–3000 π.Χ.)
NEOLITHIC (6500–3000 B.C.)
- ΓΕΩΜΕΤΡΙΚΗ & ΑΡΧΑΪΚΗ (1100–479 π.Χ.)
GEOMETRIC & ARCHAIC (1100–479 B.C.)
- ΚΛΑΣΙΚΗ (479–336 π.Χ.)
CLASSICAL (479–336 B.C.)

ΟΡΑΤΟΤΗΤΑ – VISIBILITY

- ΚΑΤΑΧΩΡΙΜΕΝΟ (Μη προσβάσιμο)
BURIED (Not accessible)
- ΣΕ ΥΠΟΓΕΙΟ (Περιορισμένη ορατότητα)
IN BASEMENT (Limited accessibility)
- ΑΝΟΙΚΤΟ (Προσβάσιμο υπό όρους)
OPEN (Accessible under conditions)

ΣΥΜΒΟΛΙΣΜΟΣ – NOTATION

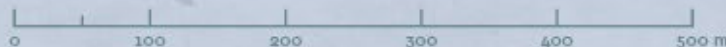


Ο χάρτης σχεδιάστηκε με δεδομένα του Εργαστηρίου ΧΑΡΤΟΓΡΑΦΙΑΣ & ΓΕΩΓΡΑΦΙΚΗΣ ΑΝΑΛΥΣΗΣ (Τμήμα Αγρονόμων & Τοπογράφων Μηχανικών - Πολυτεχνική Σχολή - Αριστοτέλειο Πανεπιστήμιο Θεσσαλονίκης), στο Ελληνικό Γεωδαιτικό Σύστημα Αναφοράς 1987 και σε κλίμακα 1:4.500.
Είδωλοι: Γ. Μήτσιος, Α.Λ. Κουκουλάκου, Χ. Γεροντίδης, Θ. Μοσχίτης, Χ. Μενεσιδής, Κ. Χίτης, Ε. Σταθός
NOVEMBER 2016 ΒΕΣΣΑΛΟΝΙΚΗ

The map was designed in 1:4.500 scale, in Greek Geodesic Reference System 1987, using data from the Laboratory of CARTOGRAPHY & GEODATICAL ANALYSIS (School of Rural and Surveying Engineering - Faculty of Engineering - Aistatole University of Thessaloniki).
Designed by: Y. Mitsios, A.L. Koukoulakou, Ch. Gerontidis, F. Molitsis, Ch. Menesidis, K. Chitis & Stathi
NOVEMBER 2016 THESSALONIKI

Η μεταγραφή των ελληνικών ονομάτων στη λατινική γραφή έγινε βάσει του προτύπου ΕΛΟΤ 743 (σε συμφωνία με το διεθνές πρότυπο ISO 843).

The transcription of greek names in latin script is according to ΕΛΟΤ 743 (following the ISO 843 international standard).



ARCHAEOLOGICAL MAP OF THESSALONIKI

Paper map (fragments)

ΘΕΣΣΑΛΟΝΙΚΗ

οι κρυμμένες αρχαιότητες μιας αόρατης πόλης

THESSALONIKI hidden antiquities of an invisible city

Σημαντικές αρχαιότητες & ανασκαφικά ευρήματα | Important antiquities & excavation findings

ΣΤΟ ΧΑΡΤΗ ΦΑΙΝΕΤΑΙ η κατανομή και οι κατηγορίες των αρχαιοτήτων στην πόλη της Θεσσαλονίκης. Απεικονίζονται σημαντικές, αλλά και λιγότερο γνωστές θέσεις, με σκοπό να αναδειχθεί αυτή η άγνωστη πολιτιστική κληρονομιά. Για κάθε θέση δίνεται ο είδος, η ιστορική περίοδος(-ου), η ορατότητα ή/και προσβασιμότητα. Ο χάρτης γίνεται το αντιληπτό μέσο που διευρύνει την ενοπτεία του αναγνώστη σε σχέση με το αόρατο και μη ανιχνεύσιμο ιστορικό παρελθόν της πόλης, οπτικοποιώντας χώρους και δραστηριότητες για τις

οποίες πιθανότατα δεν υπήρχε προηγούμενη γνώση. Η «πραγματικότητα» του χάρτη είναι πιθανό να επηρεάσει τον τρόπο που αντιλαμβανόμαστε τον ζωντανό χώρο σε σχέση με το παρελθόν του και έτσι, δυνητικά, να τον μετασχηματίζει.

THE MAP DISPLAYS the antiquities' distribution and identity in the city of Thessaloniki (Greece). Known and relatively unknown spots are included, the latter still being excavated or

buried or having poor accessibility. The map's purpose is to highlight this unknown cultural heritage. Type, historical period(s), visibility and/or accessibility are depicted for each important place. Focussing on the invisible past is an attempt to make the map a cognitive tool for expanding the users' perception: we want map-users to visualize facts they probably were not aware of. The "reality" of the map may influence the way the city's explorers perceive the broader extend of its living space.

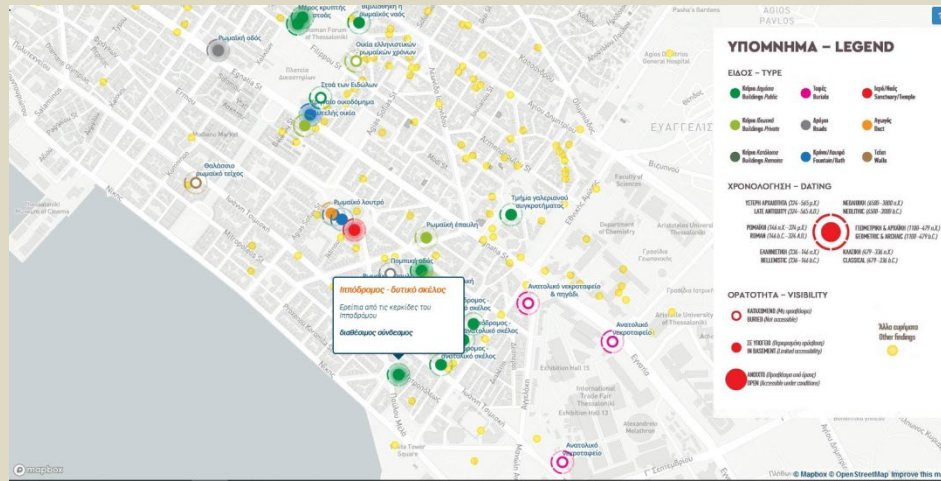
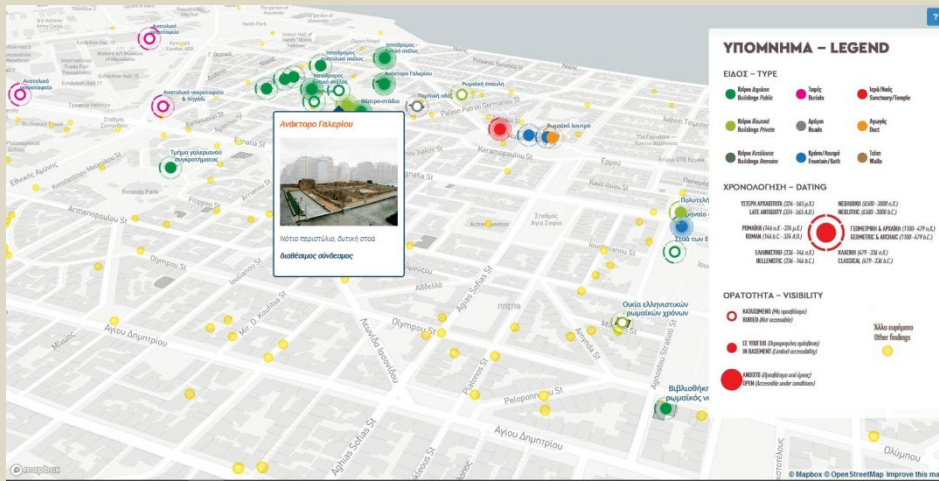
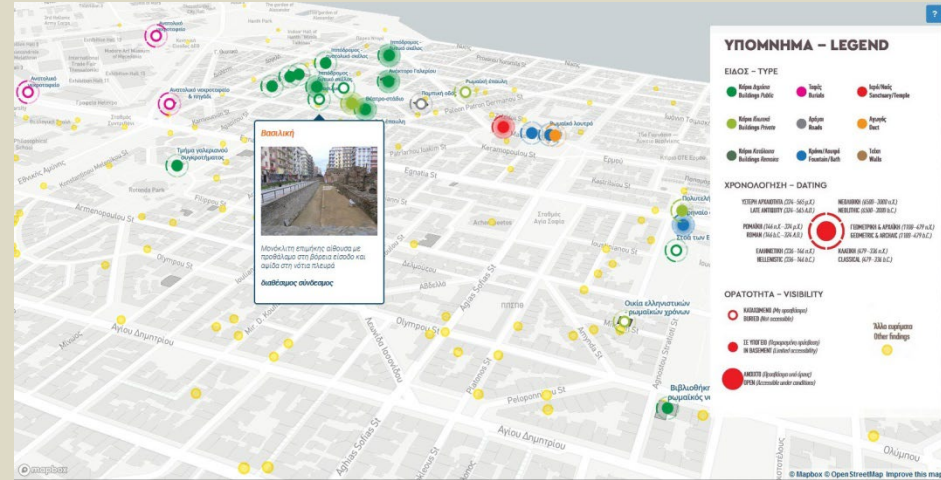
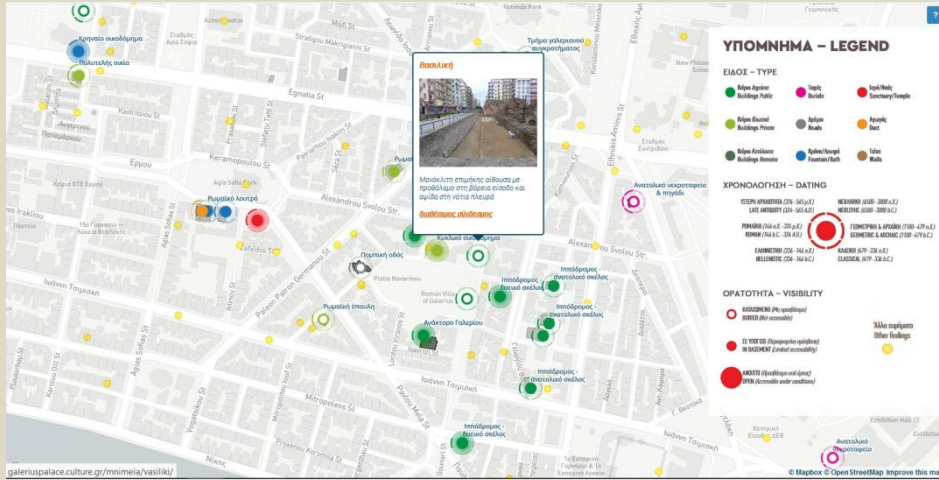
- 1) Σαραπέιο - Temple of Sarapis
- 2) Αρχαίος δρόμος - Ancient road
- 3) Ρωμαϊκό λουτρό - Roman bath
- 4) Μέρος Κρυπτής Στοάς - Part of Cryptoporticus
- 5) Διοικητικό κέντρο - Administrative center
- 6) Βιβλιοθήκη ή Ρωμαϊκός ναός - Library or Roman temple
- 7) Οικία Ελληνιστικών-Ρωμαϊκών χρόνων - Hellenistic-Roman house
- 8) Στοά των Ειδώλων - Las Incantadas
- 9) Κρηναίο οικοδόμημα - Fountain
- 10) Πολυτελής οικία - Luxurious house
- 11) Θαλάσσιο Ρωμαϊκό τείχος - Roman sea wall
- 12) Ρωμαϊκό λουτρό - Roman bath
- 13) Ρωμαϊκό Νυμφαίο ή Παλαιοχριστιανικό βαπτιστήριο - Roman sanctuary of the nymphs or early Christian baptistery
- 14) Ρωμαϊκή έπιαιλη - Roman villa
- 15) Πομπική οδός - Processional street
- 16) Ρωμαϊκή έπιαιλη - Roman villa
- 17) Θέατρο-Στάδιο - Theater-Stadium
- 18) Κυκλικό οικοδόμημα - Circular building
- 19) Βασιλική - Basilica
- 20) Ανάκτορο Γαλερίου - Galerius palace
- 21) Ανάκτορο Γαλερίου - Galerius palace

- 22) Ιππόδρομος (ανατολικό σκέλος) - Hippodrome (eastern part)
- 23) Ιππόδρομος (ανατολικό σκέλος) - Hippodrome (eastern part)
- 24) Ιππόδρομος (ανατολικό σκέλος) - Hippodrome (eastern part)
- 25) Ιππόδρομος (ανατολικό σκέλος) - Hippodrome (eastern part)
- 26) Ιππόδρομος (δυτικό σκέλος) - Hippodrome (western part)
- 27) Ιππόδρομος (δυτικό σκέλος) - Hippodrome (western part)
- 28) Τμήμα Γαλεριανού συγκροτήματος - Part of Galerius complex
- 29) Οικολογικά κατάλοιπα θερμών - Baths' remains
- 30) Δυτικό τείχος - Western wall
- 31) Δυτικό τείχος - Western wall
- 32) Αγωγός αποχέτευσης - Drainage duct
- 33) Συγκρότημα θερμών - Baths' complex
- 34) Ανατολικό νεκροταφείο & πηγάδι - Eastern cemetery & well
- 35) Κτίσμα & δεξαμενές - Building & cisterns
- 36) Ναός - Temple
- 37) Πλατεία Αρχαίας Αγοράς - Square of Ancient Agora
- 38) Ρωμαϊκή οδός - Roman road
- 39) Ανατολικό νεκροταφείο & Νεολιθικός οικισμός - Eastern cemetery & Neolithic settlement
- 40) Ανατολικό νεκροταφείο - Eastern cemetery
- 41) Ανατολικό νεκροταφείο - Eastern cemetery
- 42) Δυτικό νεκροταφείο - Western cemetery



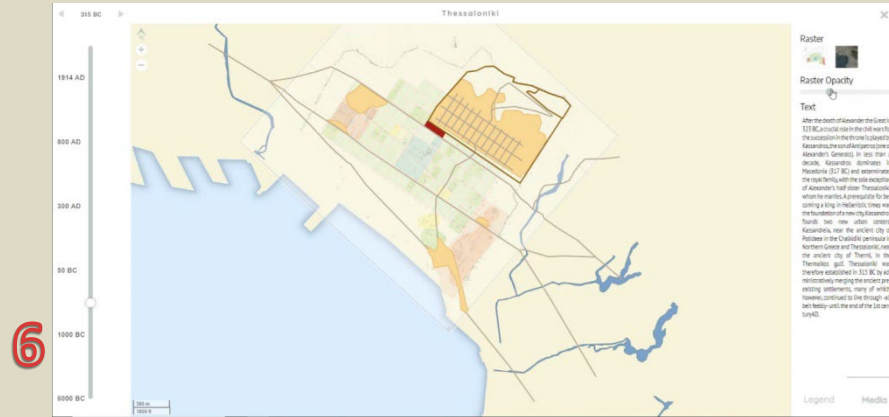
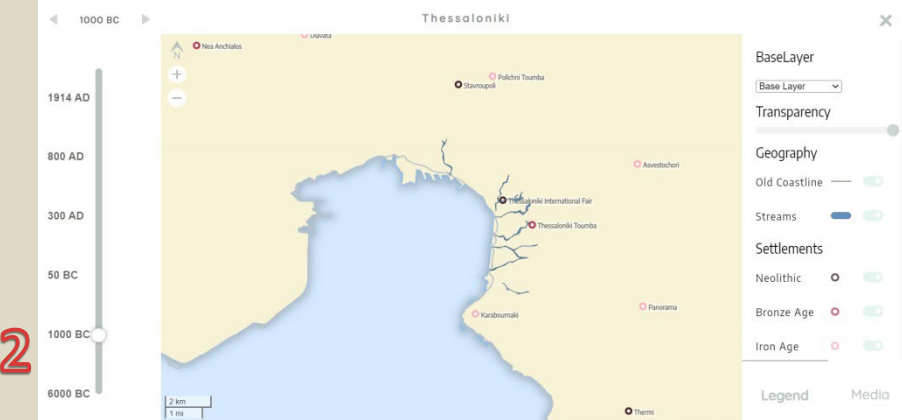
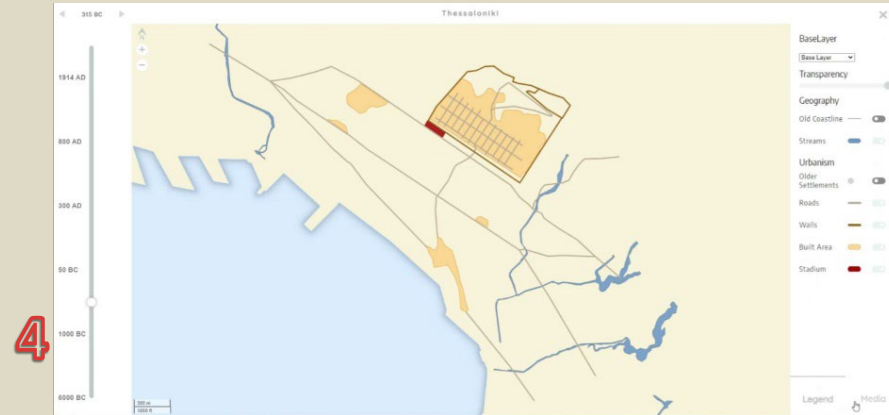
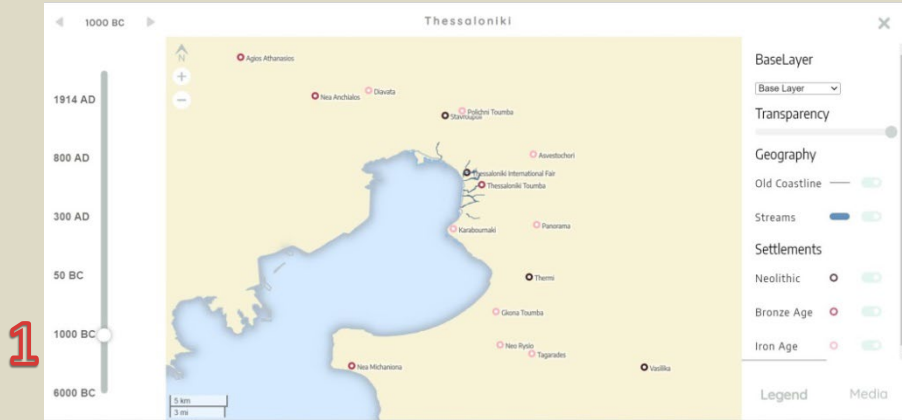
ARCHAEOLOGICAL MAP OF THESSALONIKI

Web map



GEO-TIMELINE OF THESSALONIKI

An Interactive Spatiotemporal Web-Map

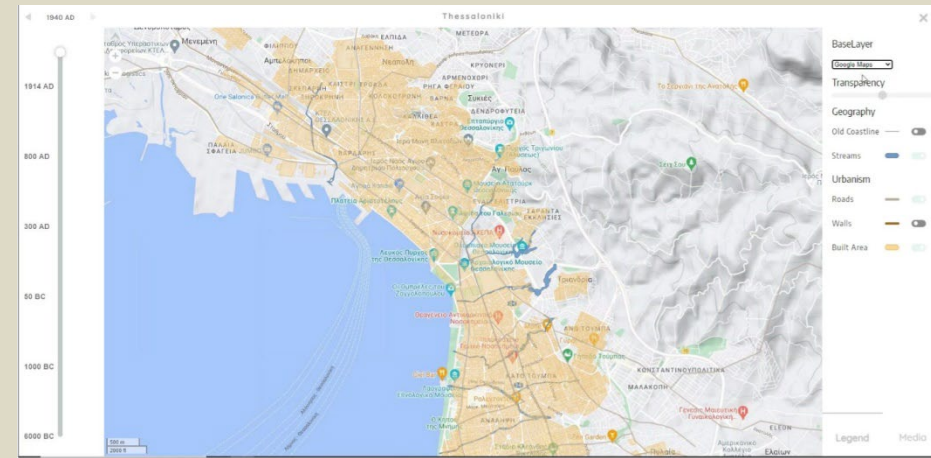
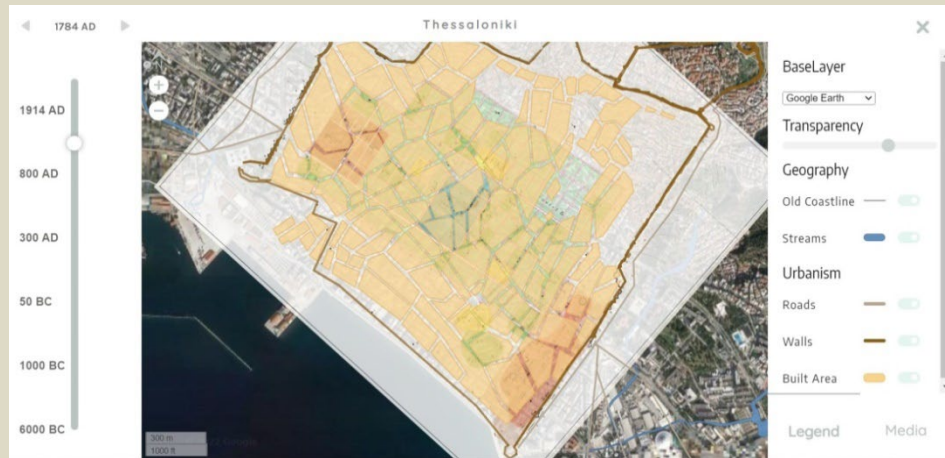
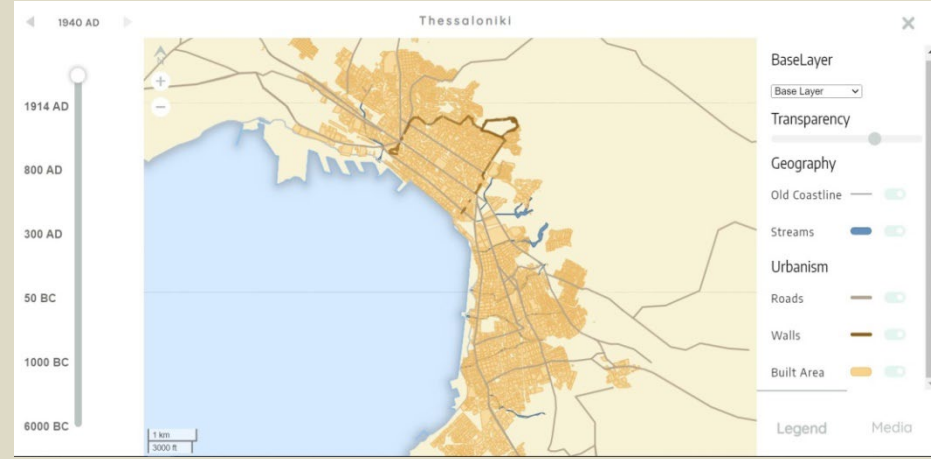


GEO-TIMELINE OF THESSALONIKI

An Interactive Spatiotemporal Web-Map

7

9



8

10